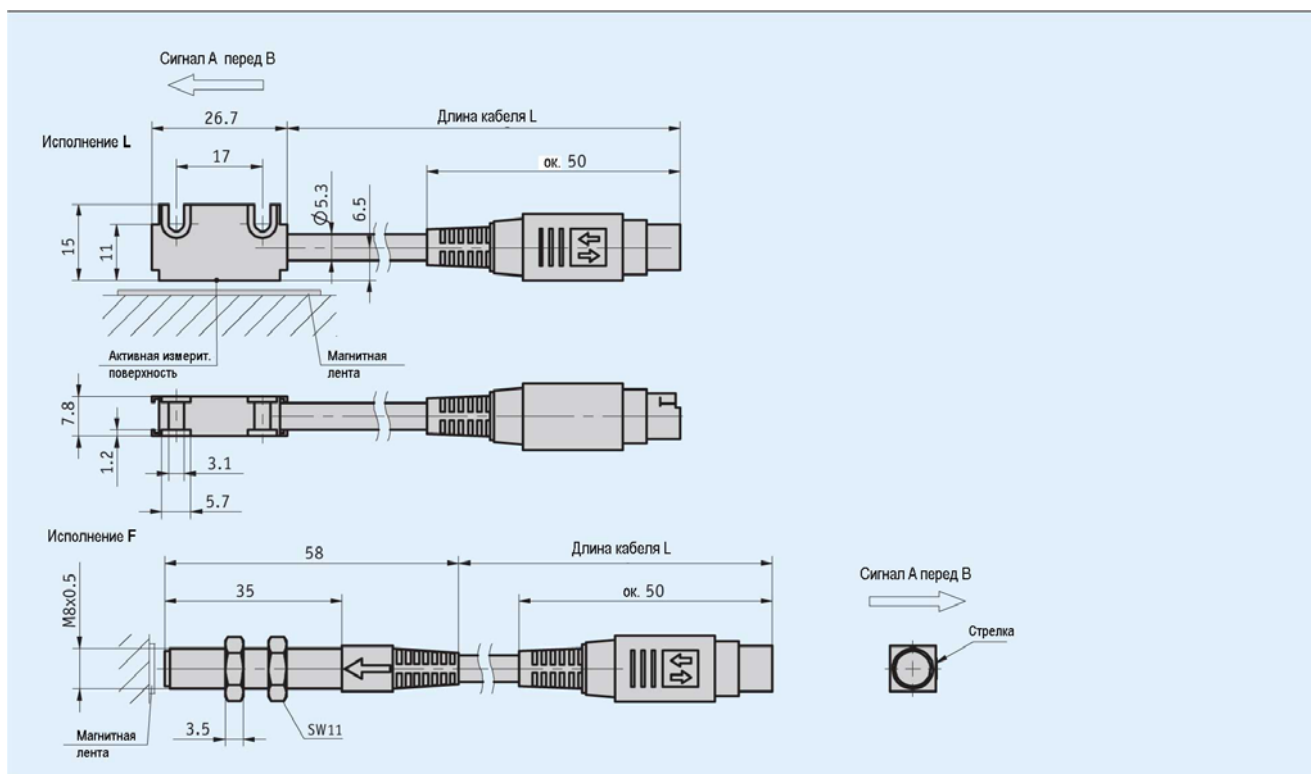
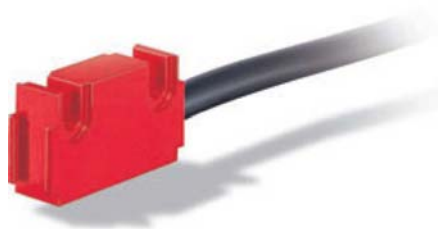


Магнитный датчик MS500

инкрементальный, миниатюрная конструкция

Особенности

- Компактная конструкция датчика и разъема
- Для подключения к MA502, MA506, или AS510/1
- Работает с лентой MB500
- Расстояние считывания датчик/лента макс. 2 мм



Механические характеристики

| Параметр | Технические данные | Дополнение |
|------------------------------------|--|--|
| Измерительная линейка | MB500 | |
| Системная точность | Зависит от последующей электроники | |
| Повторяемость | Зависит от последующей электроники | |
| Расстояние считывания датчик/лента | 0,1...2 мм | |
| Скорость перемещения | Зависит от последующей электроники | |
| Материал корпуса | Алюминий лакированный, красный цвет Сталь | Исполнение корпуса L Исполнение корпуса F |
| Материал оболочки кабеля | PVC или PUR | Стойкий к перегибам |
| Диапазон рабочих температур | 0...+60 °C | |
| Диапазон температур хранения | -20...+70 °C | |
| Относительная влажность воздуха | 100% | Допускается выпадение конденсата |
| Вид защиты | IP67 | |
| Вибростойкость | 5...2000 Гц при 20 г | |
| Ударостойкость | 200 г при 11 мс | |
| Макс. длина измерения | Бесконечная | |

Магнитный датчик MS500

инкрементальный, миниатюрная конструкция

Электрические характеристики

| Параметр | Технические данные | Дополнение |
|---|--|------------|
| Напряжение питания | Питание от измерительного дисплея/последующей электроники | |
| Потребляемый ток | Зависит от измерительного дисплея/последующей электроники | |
| Подключение | Разъем Mini-DIN 6-контактный | |
| Класс защиты от помех | 3 | По IEC 801 |
| Требование к реальному масштабу времени | Выдача сигнала с частотой, пропорциональной скорости перемещения | |

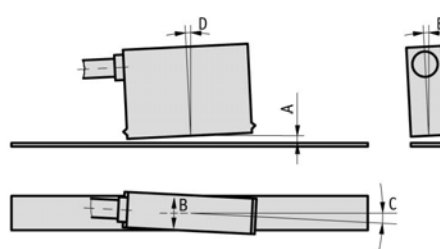
Указания по монтажу

| | |
|---|------------------|
| A , расстояние считывания датчик/лента | Макс. 2 мм |
| B , боковое смещение | Макс. ± 2 мм |
| C , ошибка соосности | $< \pm 3^\circ$ |
| D , продольный наклон | $< \pm 1^\circ$ |
| E , боковой наклон | $< \pm 3^\circ$ |



Подключение нельзя изменять (например, другой кабель, длина кабеля...)

Расстояние считывания датчик/лента (датчик изображен условно)



Заказ

Таблица заказа

| Параметр | Данные для заказа | Варианты | Дополнение |
|--------------------------|-------------------|----------|----------------------|
| Исполнение корпуса | L | A | Прямоугольная форма |
| | F | | Цилиндрическая форма |
| Материал оболочки кабеля | PVC | B | Маслостойкий |
| | PUR | | |
| Длина кабеля | ... | C | 1...20 м с шагом 1 м |

Ключ заказа

MS500 - - -

Комплект поставки: MS500, информация для пользователя, крепежные винты Inbus M3 x 14 мм ISO 4762, пружинные шайбы M3 DIN 7980, хомутки для кабеля

Дополнительная информация:
Краткое введение, технические детали
Обзор продукции

стр. 46
стр. 4